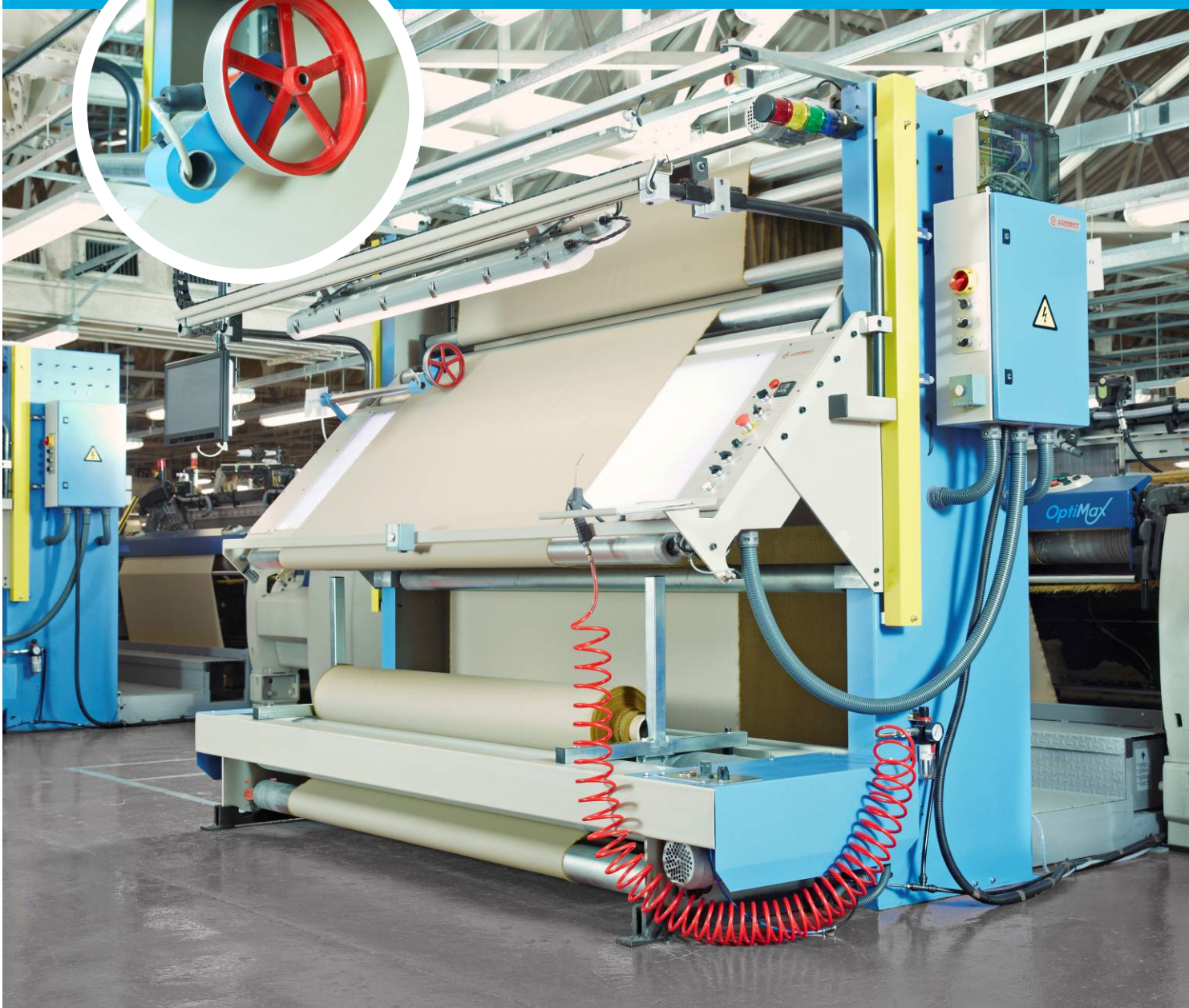


ENROLLADORES DE TEJIDO AT-41 III SERIES AC

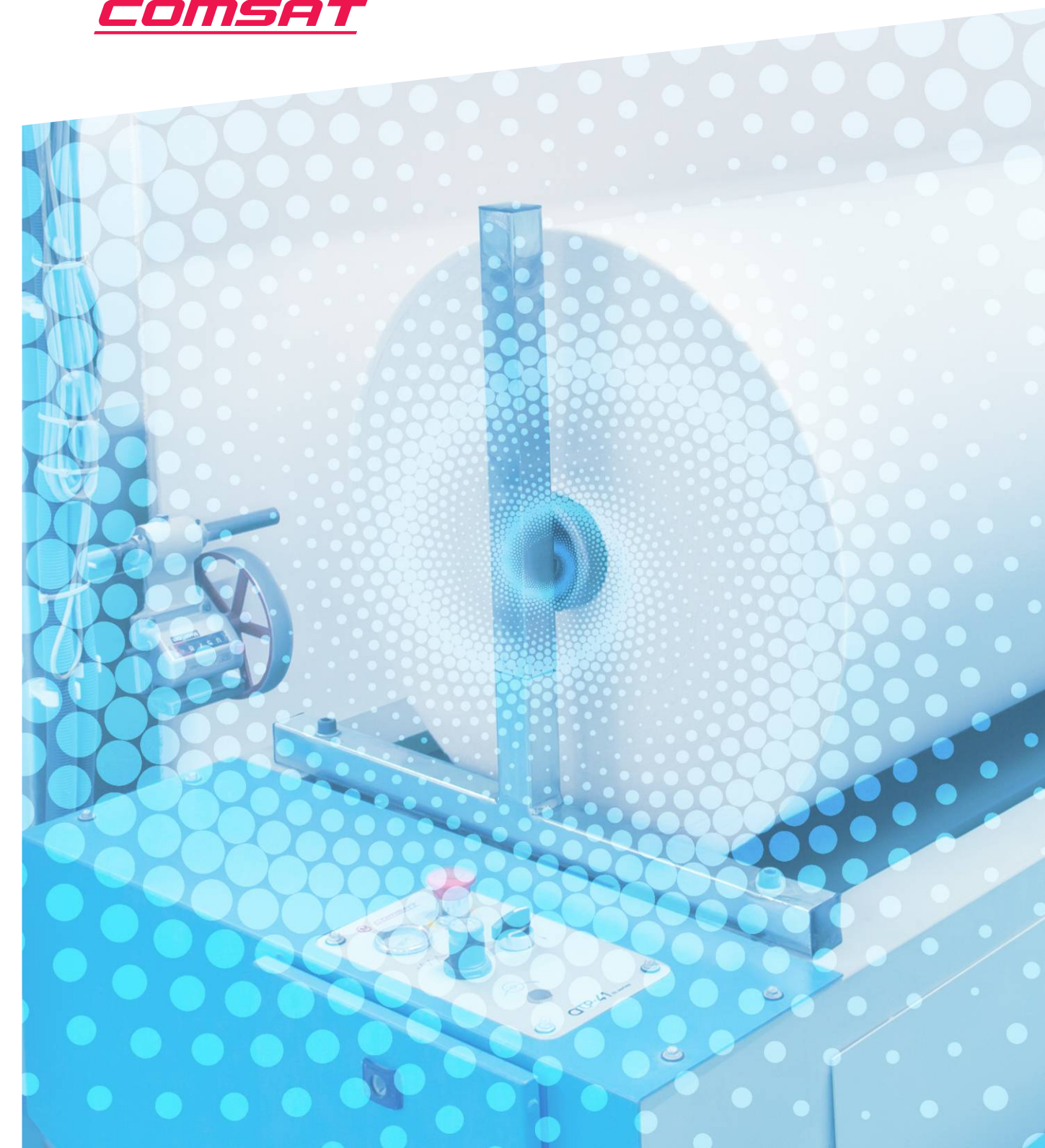
De forma paralela a la construcción de los enrolladores **AT-41 III series**, **COMSAT** ha diseñado la serie **AT-41 III series AC**; enrolladores fuera de telar con sistema de acumulación de tejido.

La flexibilidad de **COMSAT** en el diseño de sus enrolladores permite encontrar la mejor solución para cada aplicación, desarrollando y adaptando los **AT-41 III series AC** a las necesidades de cada cliente.

- ✓ Enrollador **BASE AT-41 III series**.
- ✓ Sistema de **ACUMULACIÓN** personalizado, de 12 a 30 metros.
- ✓ Sistema de trabajo **AUTOMÁTICO-MANUAL** para preparación a la inspección.
- ✓ Diámetro de **ENROLLADO HASTA 850mm**.
- ✓ Modelo **JUMBO** con pantalla rotativa para rollos hasta 1500mm.
- ✓ **PANTALLA DE REVISIÓN ILUMINADA** con posibilidad de ajuste de altura.
- ✓ **VELOCIDAD AJUSTABLE** de enrollado de 0 a 30 m/min.
- ✓ **CUENTA METROS ELECTRÓNICO** con parada programable.
- ✓ Pre-adaptación de **SISTEMAS DE REVISIÓN ARTIFICIAL** para el control de defectos en el tejido.



Zona Industrial Puiguriguer - P.O. BOX, 68
08540 CENTELLES (Barcelona) SPAIN
TEL. + 34 938 813 567 - FAX + 34 938 831 048
comsat@comsatpain.com - www.comsatpain.com



ENROLLADORES DE TEJIDO / BATCHING MOTIONS
AT-41 III SERIES & AT-41 III SERIES AC

ENROLLADORES DE TEJIDO AT-41 III SERIES

La dilatada experiencia de **COMSAT** en el mundo textil ha permitido la creación de la tercera serie de sus enrolladores fuera de telar.

El enrollador **AT-41 III series** presenta una serie de mejoras tecnológicas y de diseño que lo hacen más polivalente, versátil y adaptable a cualquier tipo de tejido. De esta forma permite afrontar con éxito cualquier tipo de aplicación.

- ✓ **TENSIÓN REGULABLE DE TEJIDO** de 50N a 600N. Posibilidad de trabajo a baja tensión.
- ✓ **TENSIÓN CONSTANTE** independiente del peso del rollo y de la velocidad de recogida.
- ✓ **AUTOAJUSTE DE VELOCIDAD** con sincronismo automático del enrollador con el telar. Sistema de enrollado con arranque y paro progresivo para evitar marcas de parada en el tejido.
- ✓ **CILINDROS DE ENROLLADO.** Cilindro de arrastre recubierto de poliuretano, cilindro tensor recubierto de goma sintética.
- ✓ **DIÁMETRO DE ENROLLADO** hasta 1000mm. Ejecuciones especiales para rollos de diámetro hasta 1500mm.

ACCESORIOS

TARIMA OPERARIO fabricada en acero grabado

PANTALLA DE REVISIÓN VERTICAL ILUMINADA

DESCARGA del rollo mediante rotación del enrollador

MOVIMIENTO VAIVÉN de 0 a 50mm

BATCHING MOTIONS AT-41 III SERIES

ACCESSORIES

WALKWAY of checkered steel

ILLUMINATED VERTICAL INSPECTION SCREEN

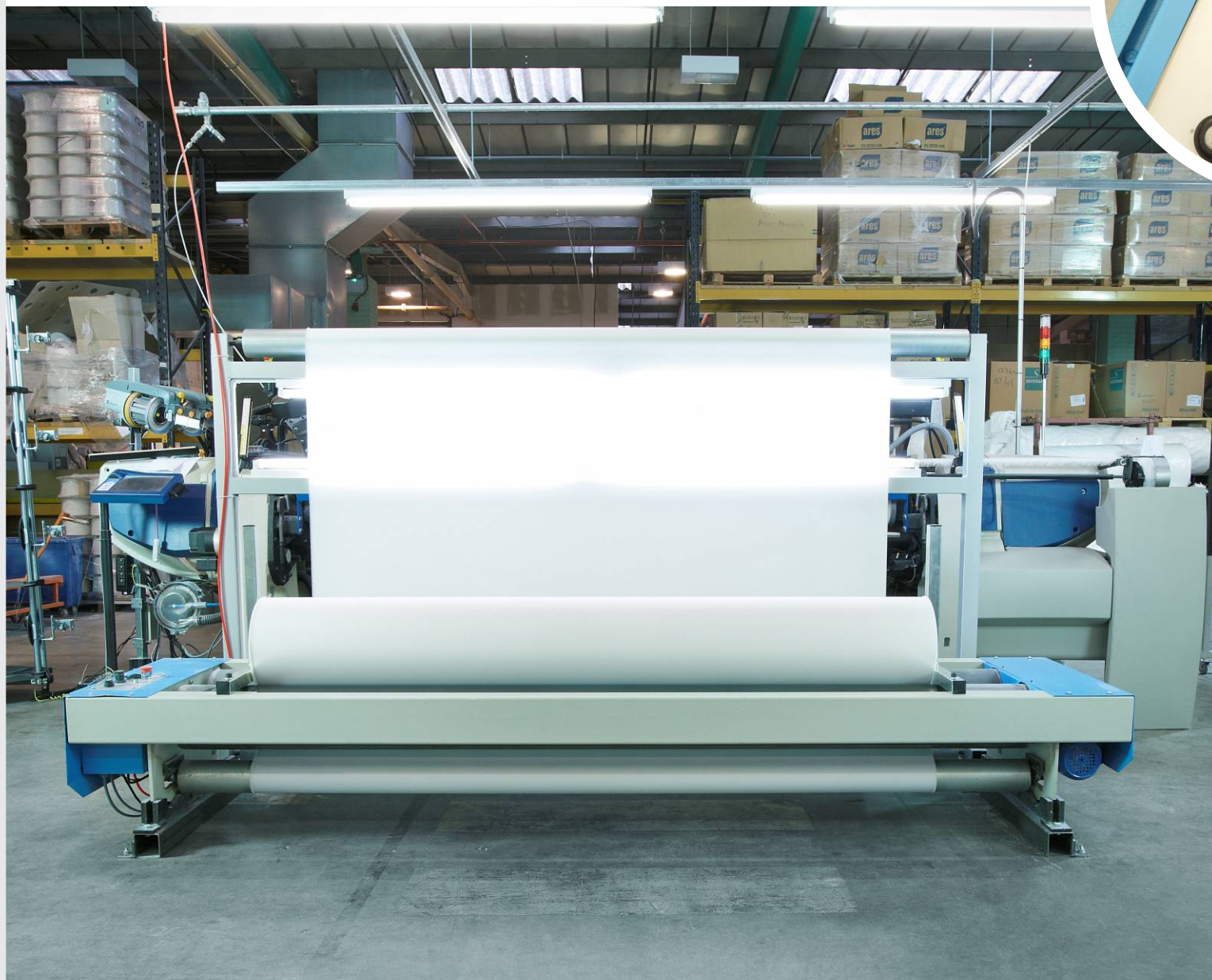
UNLOADING of the roll by batcher's rotation

OSCILLATION from 0 to 50mm

COMSAT's extensive experience in the textile world has allowed the creation of the third generation of their batching motions.

The **AT-41 III series** batcher has a number of technological and design improvements that make it more versatile, flexible and adaptable to any type of fabric.

- ✓ **CONSTANT TENSION OF THE FABRIC** from 50N to 600N. Ability to work at low tension.
- ✓ **CONSTANT TENSION** independently of the roll weight and take-up speed.
- ✓ **AUTO SPEED ADJUSTMENT** with automatic synchronization of the batcher with the loom. Winding system with progressive start and stop to avoid stop marks in the fabric.
- ✓ **WINDING CYLINDERS.** Drive roller coated with polyurethane, tension roller coated with synthetic rubber.
- ✓ **ROLL DIAMETER** up to 1000mm. Special executions for rolls up to 1500mm. upon request.



BATCHING MOTIONS AT-41 III SERIES AC

In parallel with the construction of the **AT-41 III series** batcher, **COMSAT** has designed the AT-41 III series AC; batchers with fabric accumulators.

COMSAT incorporate flexibility in the design of their batchers to find the best solution for each application, developing and adapting the **AT-41 III series AC** to the needs of each customer.

- ✓ Batcher **BASIC AT-41 III series**.
- ✓ **ACCUMULATOR SYSTEM** customized, from 12 to 30 meters.
- ✓ **WORKING SYSTEM AUTOMATIC-MANUAL** for inspection preparation.
- ✓ **ROLL DIAMETER** up to 850mm.
- ✓ **JUMBO** model with pneumatically elevated inspection screen for rolls up to 1500mm.
- ✓ **ILLUMINATED INSPECTION SCREEN** with possibility of height adjustment.
- ✓ **ADJUSTABLE SPEED OF WINDING** from 0 to 30 m/min.
- ✓ **ELECTRONIC METER COUNTER** with programmable stop.
- ✓ Adapted to accommodate **CAMERA BASED FABRIC INSPECTION SYSTEMS**.